

planung  
DI HERMANN KAUFMANN

publikationsplan

plannummer  
012

planinhalt  
GRUNDRISS M 500

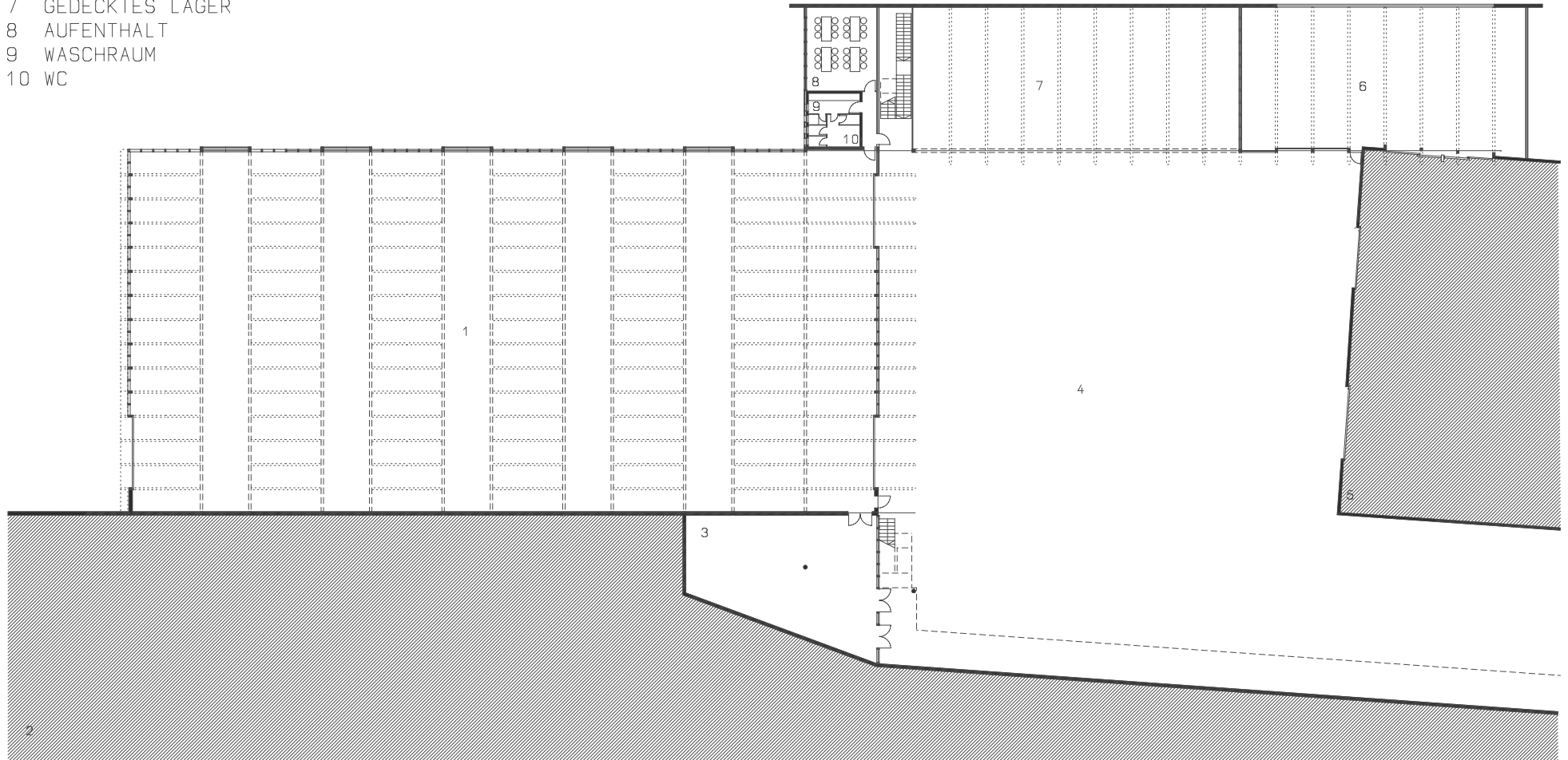
anschrift  
05572/58174 FAX 58013

6858 SCHWARZACH SPORTPLATZWEG 5  
E-MAIL office@archbuero.at

projektnummer  
089

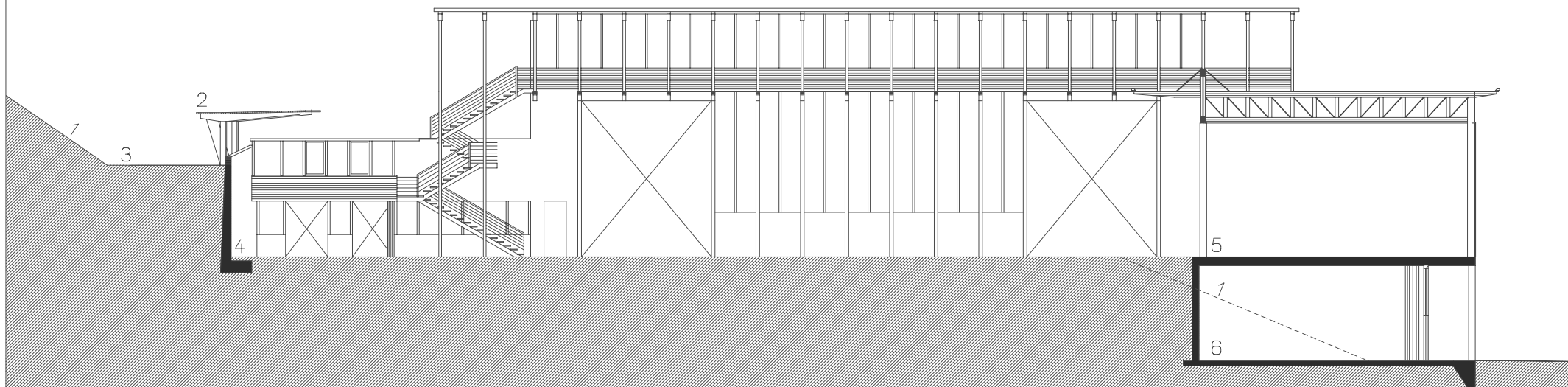
projekt  
HOLZBAUWERK ABBUNDHALLE REUTHE

- 1 ABBUNDHALLE
- 2 BESTEHENDES GELÄNDE
- 3 LAGER
- 4 HOF
- 5 BESTEHENDE ABBUNDHALLE
- 6 TISCHLEREI
- 7 GEDECKTES LAGER
- 8 AUFENTHALT
- 9 WASCHRAUM
- 10 WC

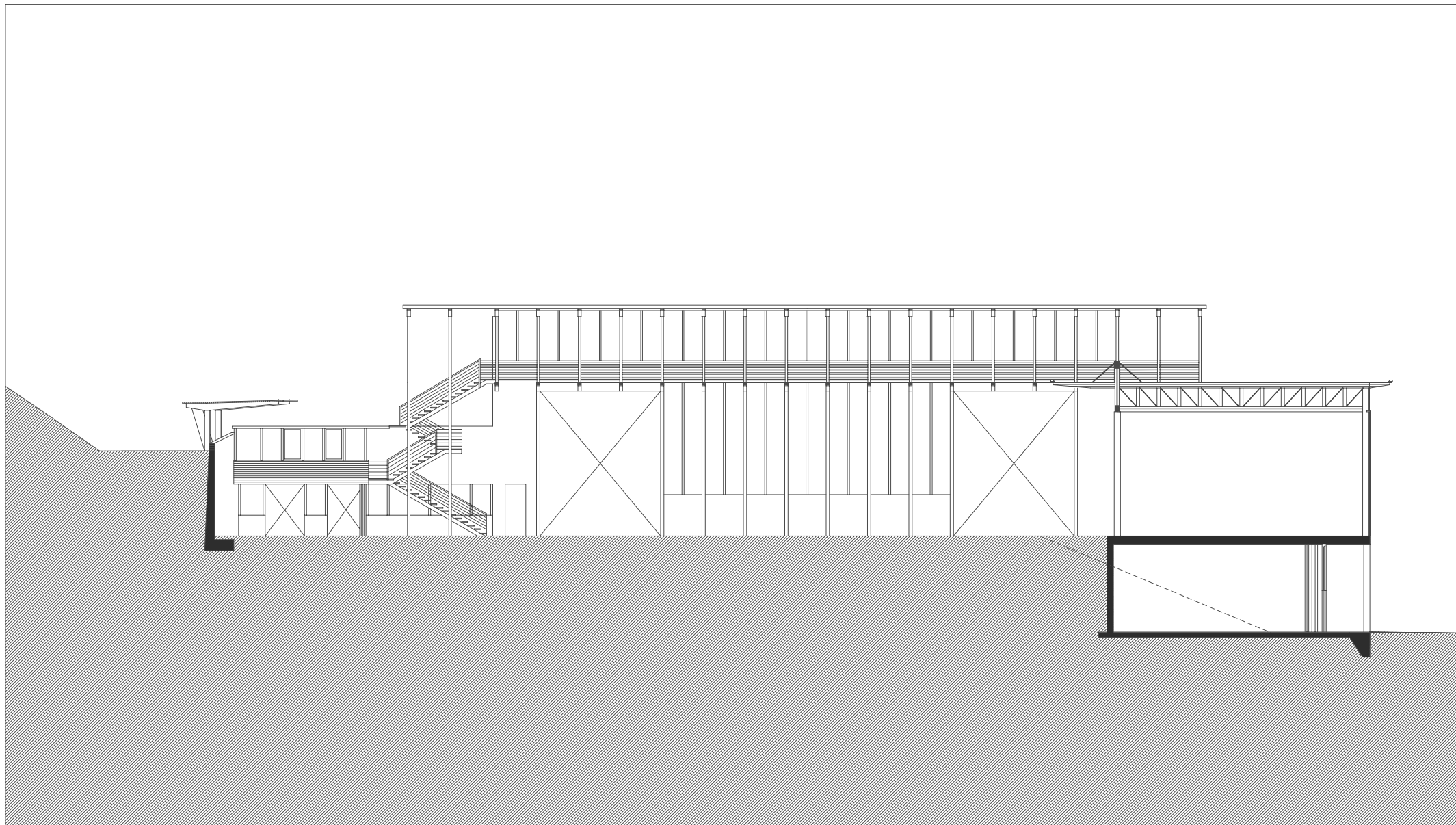


planung DI HERMANN KAUFMANN	publikationsplan	plannummer 016	planinhalt GRUNDRISS M 500
anschrift 05572/58174 FAX 58013	6858 SCHWARZACH SPORTPLATZWEG 5 E-MAIL office@archbuero.at	projektnummer 089	projekt HOLZBAUWERK ABBUNDHALLE REUTHE

- 1 GEWACHSENES GELÄNDE
- 2 FLUGDACH
- 3 PARKPLÄTZE
- 4 STUTZMAUER
- 5 GEDECKTES LAGER
- 6 LAGER



planung DI HERMANN KAUFMANN	publikationsplan	plannummer 017	planinhalt QUERSCHNITT TEXT M 250
anschrift 05572/58174 FAX 58013	6858 SCHWARZACH SPORTPLATZWEG 5 E-MAIL office@archbuero.at	projektnummer 089	projekt HOLZBAUWERK ABBUNDHALLE REUTHE



planung  
DI HERMANN KAUFMANN

publikationsplan

plannummer  
013

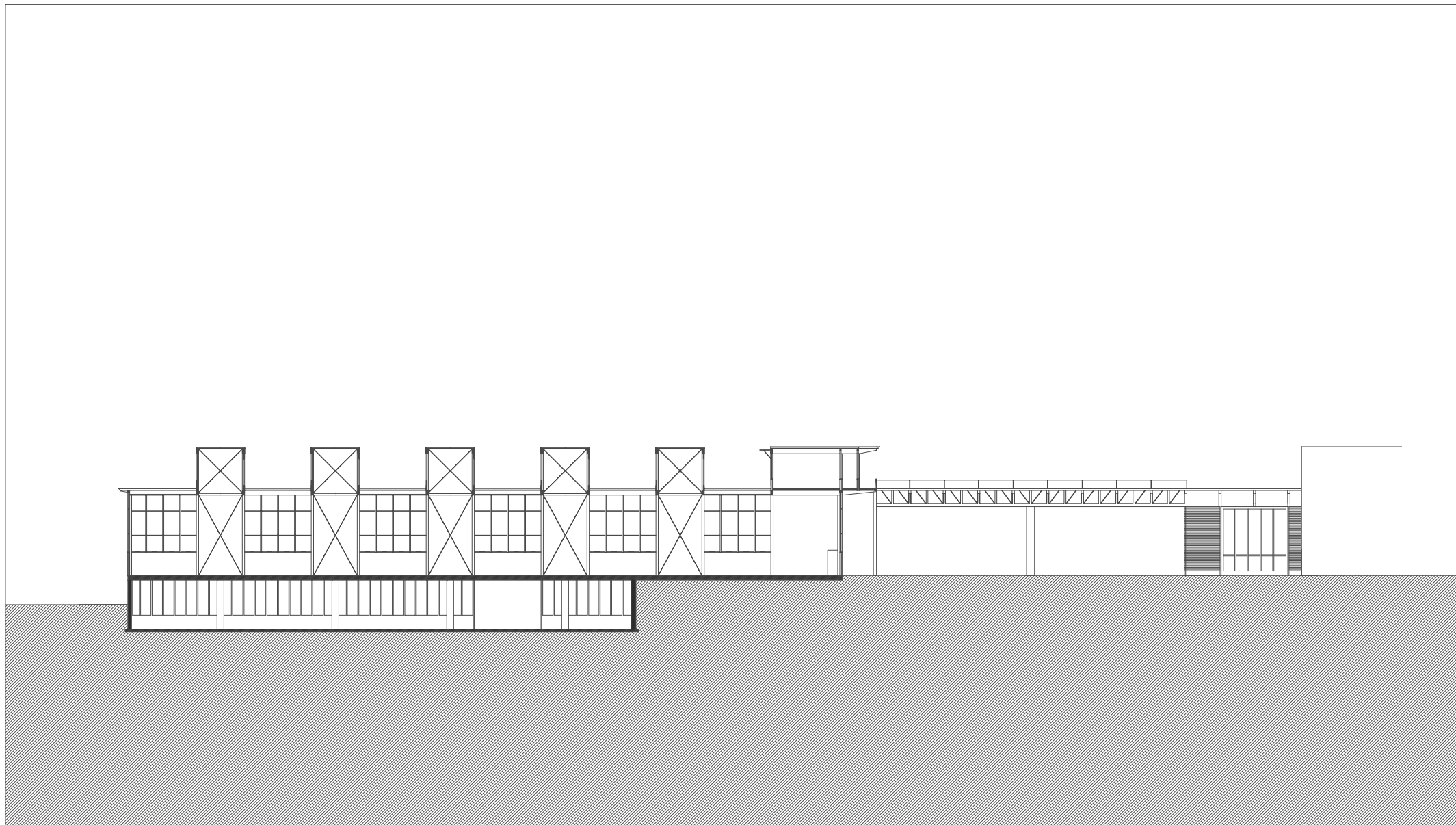
planinhalt  
QUERSCHNITT M 250

anschrift  
05572/58174 FAX 58013

6858 SCHWARZACH SPORTPLATZWEG 5  
E-MAIL office@archbuero.at

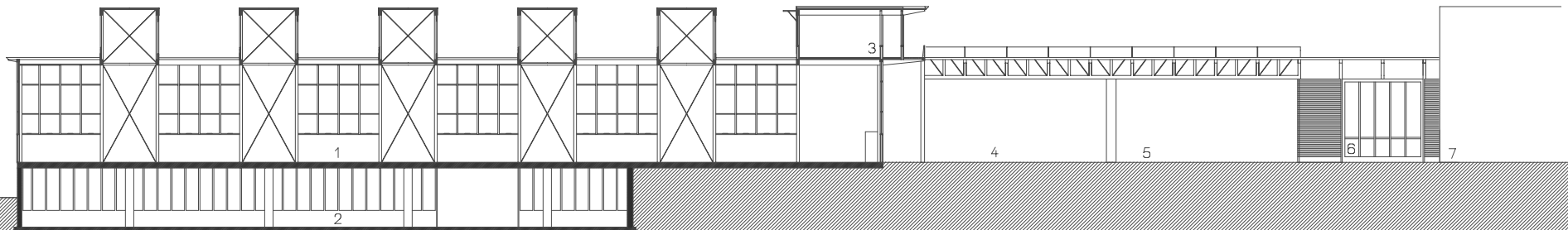
projektnummer  
089

projekt  
HOLZBAUWERK ABBUNDHALLE REUTHE

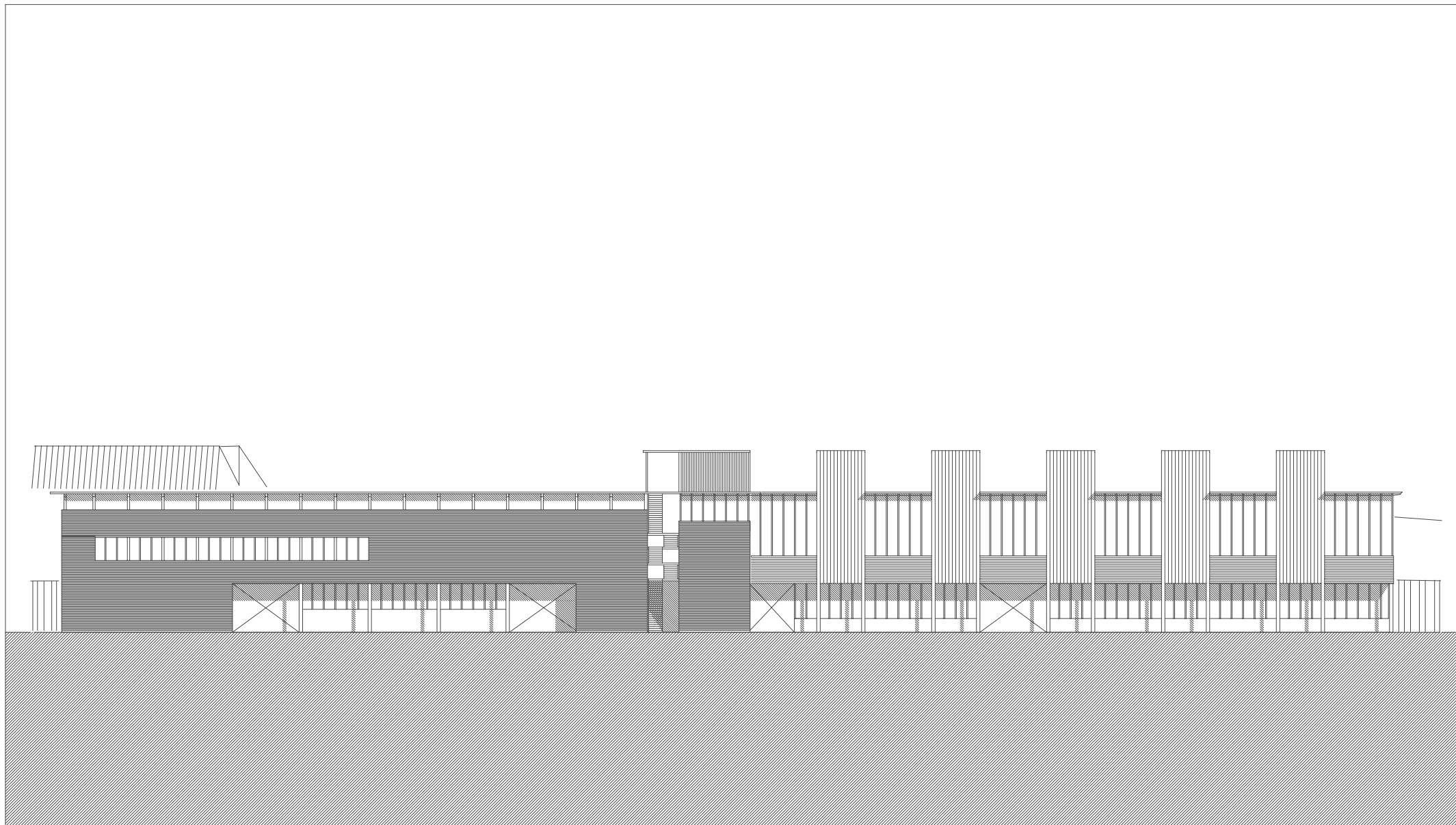


planung DI HERMANN KAUFMANN	publikationsplan	plannummer 014	planinhalt LAENGSSCHNITT M 450
anschrift 05572/58174 FAX 58013	6858 SCHWARZACH SPORTPLATZWEG 5 E-MAIL office@archbuero.at	projektnummer 089	projekt HOLZBAUWERK ABBUNDHALLE REUTHE

- 1 ABBUNDHALLE
- 2 LAGER
- 3 BÜRO
- 4 HOF
- 5 GEDECKTES LAGER
- 6 TISCHLEREI
- 7 BESTEHENDE ABBUNDHALLE



planung DI HERMANN KAUFMANN	publikationsplan	plannummer 018	planinhalt LAENGSSCHNITT TEXT M 450
anschrift 05572/58174 FAX 58013	6858 SCHWARZACH SPORTPLATZWEG 5 E-MAIL office@archbuero.at	projektnummer 089	projekt HOLZBAUWERK ABBUNDHALLE REUTHE



planung  
DI HERMANN KAUFMANN

publikationsplan

plannummer  
015

planinhalt  
ANSICHT NORD M 450

anschrift  
05572/58174 FAX 58013

6858 SCHWARZACH SPORTPLATZWEG 5  
E-MAIL office@archbuero.at

projektnummer  
089

projekt  
HOLZBAUWERK ABBUNDHALLE REUTHE