



Projektinfos

Bauherr
Doris und Gerhard Schwarz

Standort
Schwarzenberg

Fertigstellung
2003

Projektdaten
NGF 331 m², BGF 507 m²,
BRI 1.620 m³
Energie 56 kWh/m²a

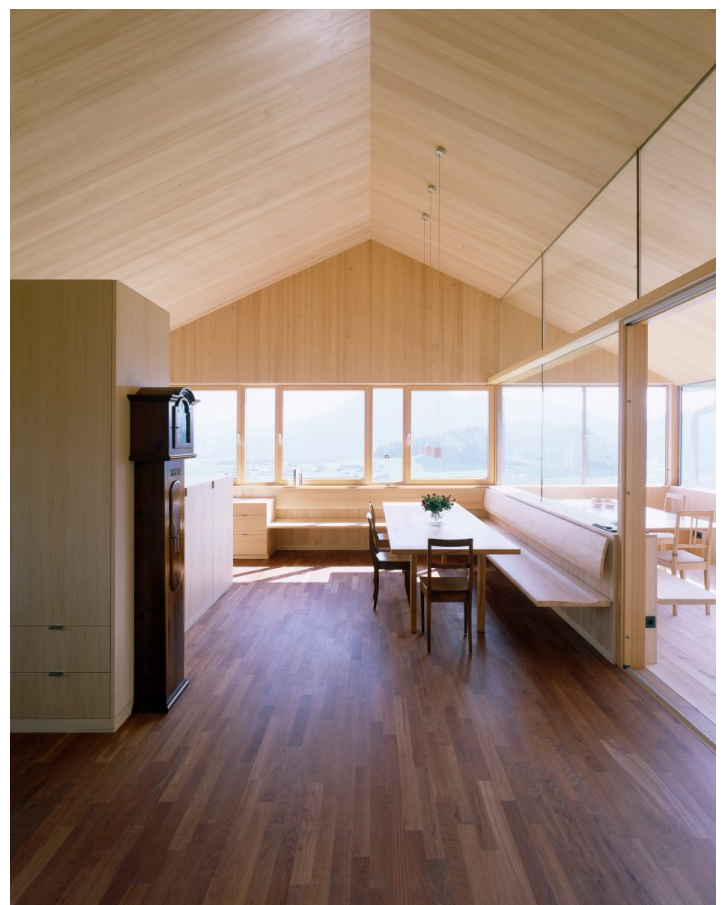
Traditioneller Haustypus – modern interpretiert.

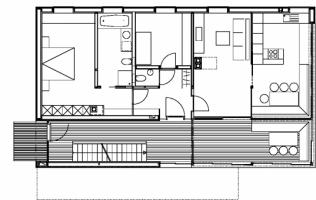
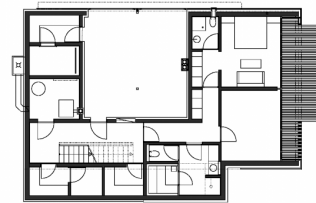
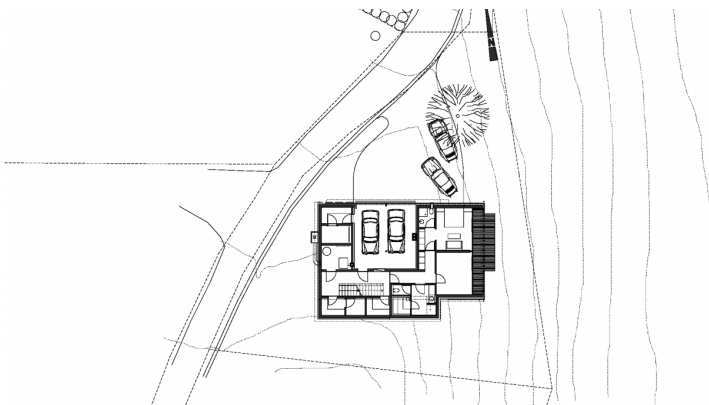
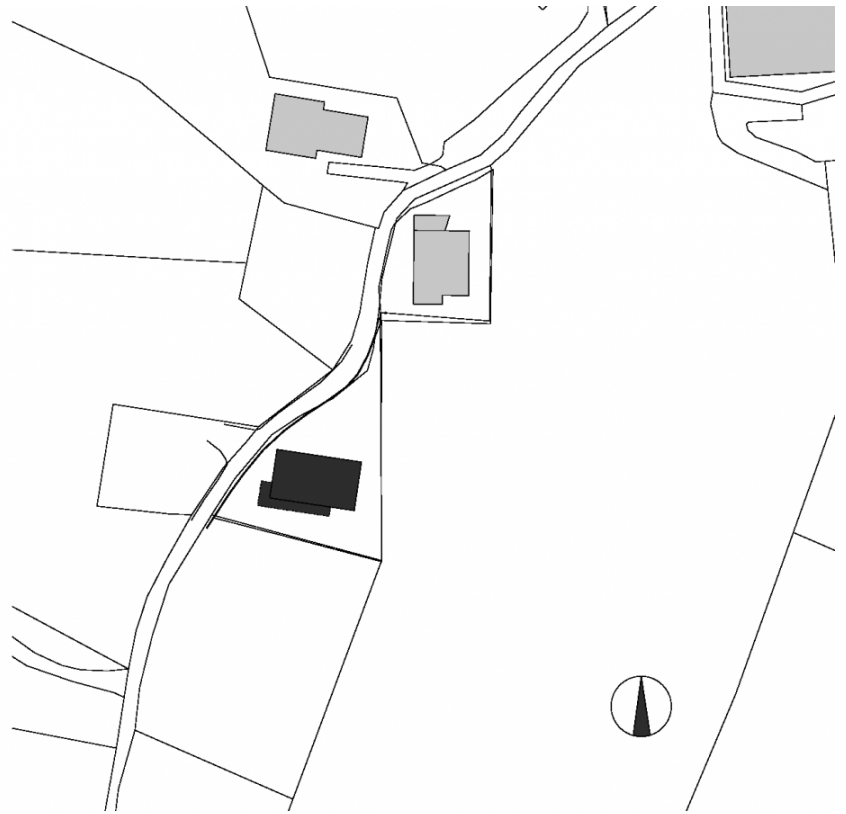
Schwarzenberg gilt als das am besten erhaltene Haufendorf im Bregenzerwald, es hat stattliche Gasthöfe und Bauernhöfe aus dem 18. und 19. Jahrhundert und als Veranstaltungsort der jährlichen Schubertiade kulturell und kulinarisch einiges zu bieten.

»Die Handwerker im Bregenzerwald hatten das Glück, dass ihnen die Architekten vorlebten, welche Entwicklung eine gemeinsame Reflexion über Qualität, Entwurf und Materialien in Gang bringen kann.«
Bauwelt 2006

In diesem Umfeld etabliert ein aus dem Nachbarland heimkehrender Publizist den Alterssitz seiner Familie, ein Haus mit zwei separaten Wohnungen und zusätzlichen Wohn- und Gästeräumen im Gebäudesockel. In Typologie und Material die lokale Tradition aufgreifend, transformiert der quer zum Hang gesetzte Bau den Typus für heutige Raumannsprüche und Wohnweisen.

Besonders ist hier die Neudeutung des „Schopfes“ – der längsseits dem Wohnbereich der Bauernhöfe angefügten Laube, die mit Läden verschließbar ist und als Eingangs-, Arbeits- und Aufenthaltsort in sonniger Lage dient. Im Haus Schwarz liegen zwei solche Lauben südseitig übereinander. Sie bilden Pufferräume, Empfangsbereiche, sind mit Glastüren vom Stiegenbereich abteilbar und rundum aus gehobelter Weißtanne. Die Fenstertypologie der Wälderhäuser ist als modernes Bandfenster weiter gedacht, ganz um die Ecke gezogen und funktional wie formal in die Gegenwart geholt: Es ist in beiden Etagen der beliebteste Sitzplatz.





Projektbeteiligte

Projektleitung

DI Ralph Broger

Kostenplanung

Bmst. Ing Norbert Kaufmann

Bauleitung

Harald Seidler

Tragwerksplanung Holzbau

merz kaufmann partner GmbH,
Dornbirn

Tragwerksplanung Massivbau

Mader + Flatz Baustatik ZT
GmbH, Bregenz

HLS Planung

Siegfried Steurer,
Schwarzenberg

Elektroplanung

Elektrotechnik Schneider,
Schwarzenberg

Rechte

Text Otto Kapfinger

"Hermann Kaufmann WOOD
WORKS", Englisch: Bronwen
Rolls

Foto Bruno Klomfar