



Projektinfos

Bauherr
Sutterlüty GmbH & Co, Egg

Standort
Lochau

Fertigstellung
2011

Projektdaten
NGF 2.058 m², BGF 2.187 m²,
BRI 14.325 m³
Energie 70 kWh/m²a

Aus alt mach neu.

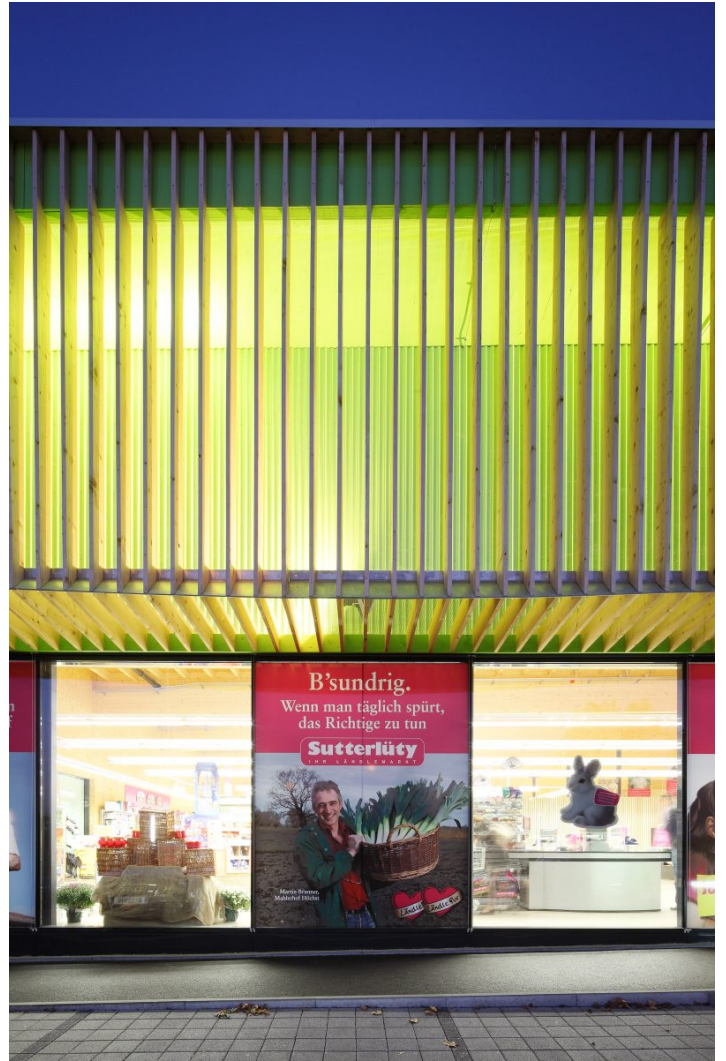
Der in den 1990er Jahren erbaute Sutterlüty Markt in Lochau musste aufgrund bauphysikalischer Mängel, die einen Schaden in der Dachkonstruktion bewirkten, neu gebaut werden. Auf die bestehende Fundamentplatte war somit in Bezug auf die Größe sowie der Bauform Rücksicht zu nehmen. Ebenso waren die Lastabtragpunkte und somit die Spannweiten für die neue Konstruktion fixiert.

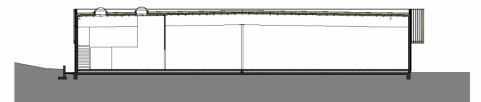
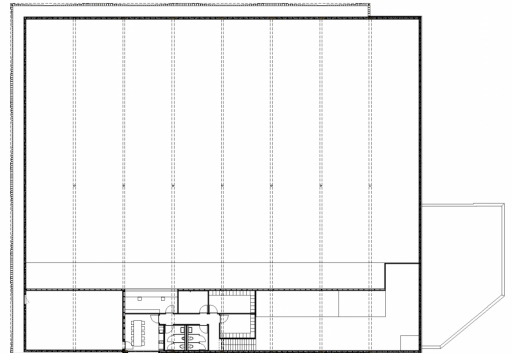
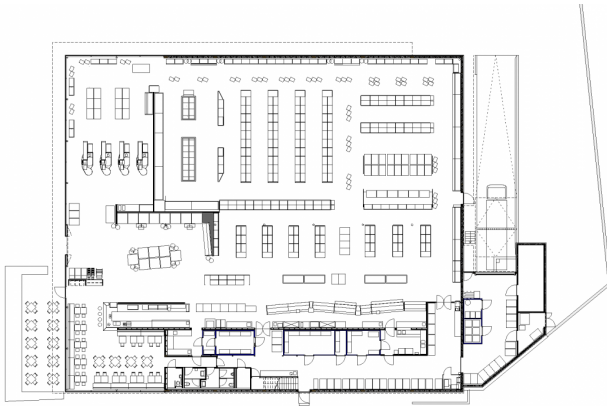
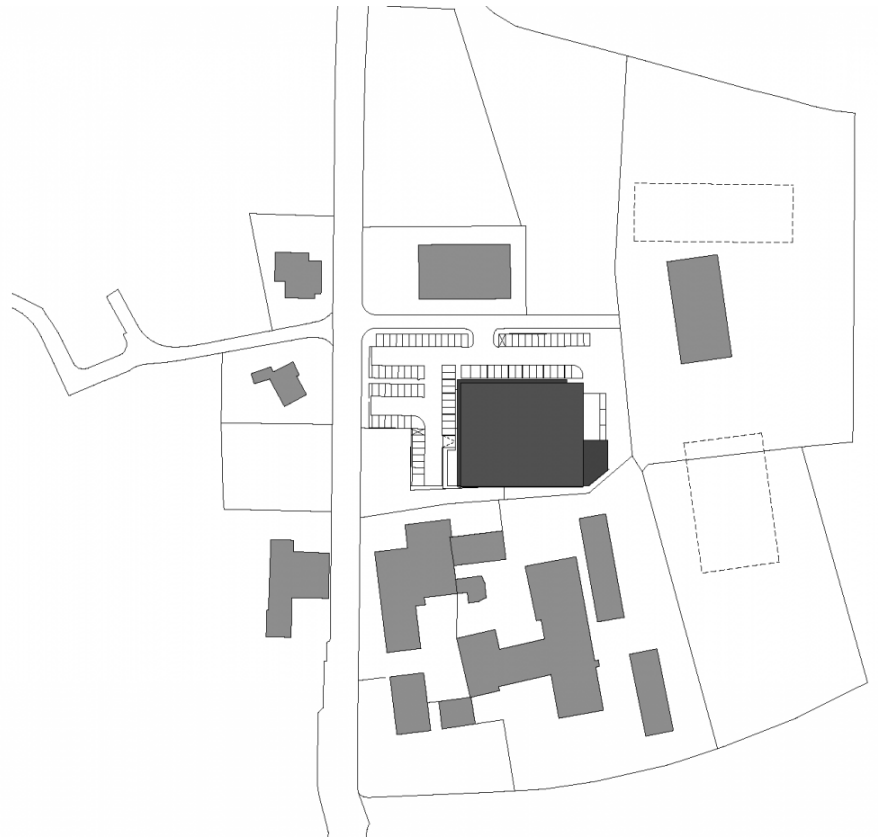
Die neue Generation der Sutterlüty Märkte bieten hohe markthallenähnliche Räume und ein einheitliches Funktionsprinzip, wobei die Außengestaltung aller Märkte unterschiedlich ist.

Hier galt es, das strenge Volumen aufzulösen, was erreicht wurde indem die notwendigen überdeckten Flächen aus diesem herausgearbeitet wurden. Diese damit entstandenen Auskragungen wurden zum gestalterischen Thema und zum Element der Fassadengliederung. Während die eigentliche gedämmte Außenhülle entweder mit Aluminium bekleidet oder verglast ist, sind die vorkragenden Volumen als leichte, durchscheinende, transparente Vorbauten gestaltet, die in der Nacht hinterleuchtet werden. Somit erzielt der Markt die notwendige Aufmerksamkeit, da er eigentlich in zweiter Reihe steht.

Die eigentliche Konstruktion ist aus sehr einfach gehaltenen sichtbaren Brettschichtholzträgern auf Stahlstützen gebildet, die Außenhülle besteht aus hoch wärmegeprägten, vorgefertigten Rahmenholzelementen.

Für die Gestaltung der Alublechverkleidung im Erdgeschoss wurde die Künstlerin Annabell Stübe herbeigezogen, die das Motiv aus ihren künstlerischen Waldfotos ableitete.





Projektbeteiligte

Projektleitung

DI Stefan Hiebeler

Mitarbeit

Martin Rümmele

DI Christoph Dünser

Kostenplanung

Schmelzenbach Baumanagement
GmbH, Riefensberg

Bauleitung

Schmelzenbach Baumanagement
GmbH, Riefensberg

Tragwerksplanung Holzbau

merz kley partner GmbH,
Dornbirn

Tragwerksplanung Massivbau

Moosbrugger Ingenieure ZT
GmbH, Dornbirn

HLS Planung

Innotech GmbH, Altach

Elektroplanung

Licht- und Elektroplanungsbüro
Hecht, Rankweil

Bauphysik

DI Dr. Lothar Künz ZT GmbH,
Hard

Akustik

Plainer + Plainer, Salzburg

Auszeichnungen

Staatspreis für Architektur -
Verwaltung und Handel
2012 (Nominierung)

Rechte

Text Hermann Kaufmann +
Partner ZT GmbH, Englisch:
Bronwen Rolls
Foto Norman Radon

