



### Projektinfos

Bauherr  
Armin Giselsbrecht

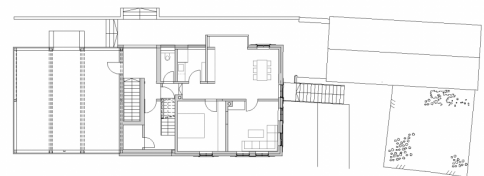
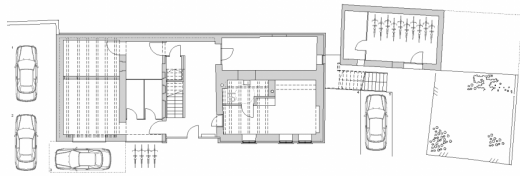
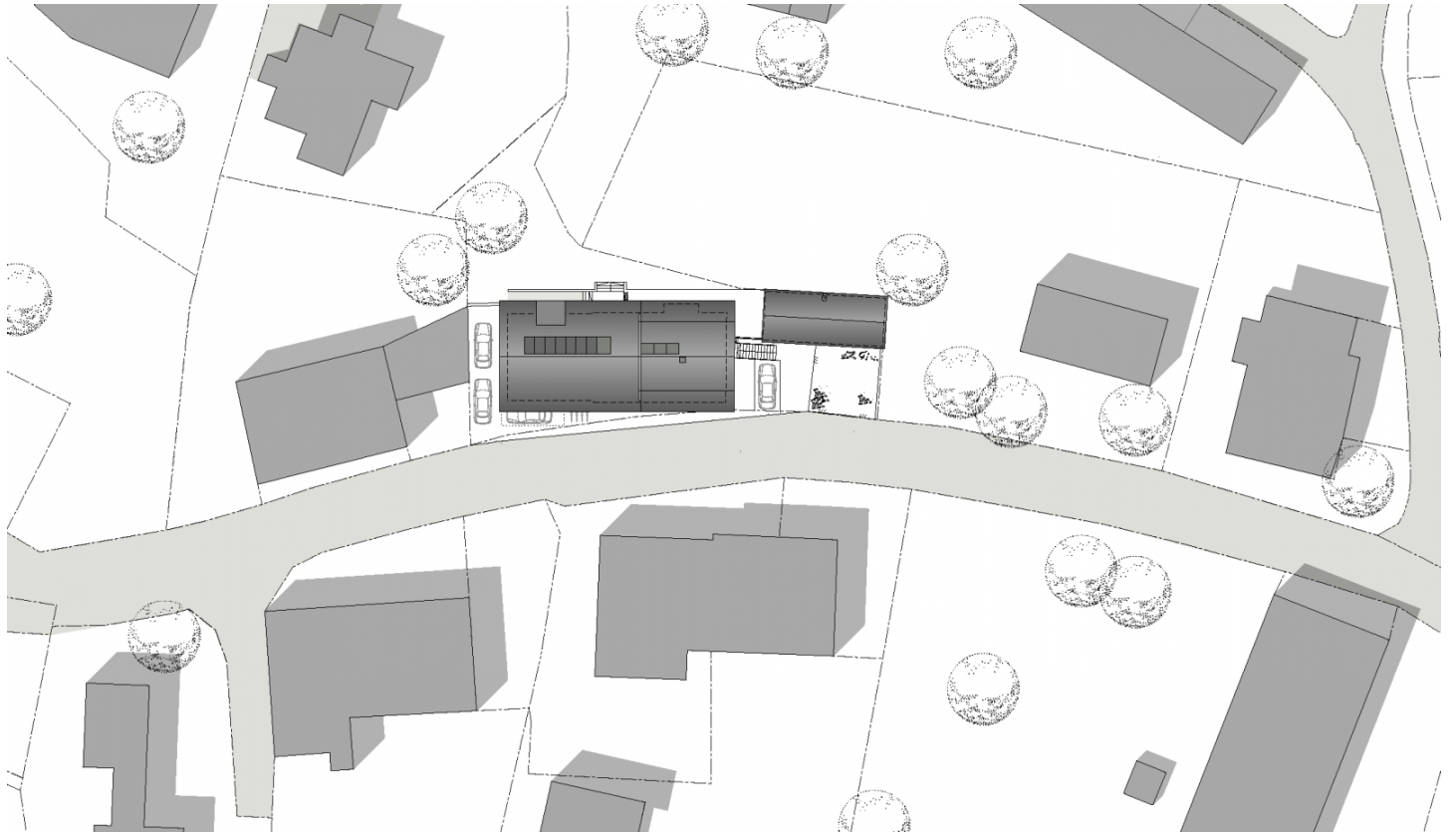
Standort  
Wolfurt

Fertigstellung  
2016

Projektdaten  
NGF 352 m<sup>2</sup>, BGF 545 m<sup>2</sup>,  
BRI 2056 m<sup>3</sup>  
Energie 39 kWh/m<sup>2</sup>a

Rechte  
Foto Norman Radon





## Projektbeteiligte

### Projektleitung

DI Corinna Bader

### Kostenplanung

Arch. DI Roland Wehinger

### Bauleitung & Ausführung

Berchtold Holzbau GmbH &

CoKG, Wolfurt

### Bauphysik

WSS - Wärme und

Schallschutztechnik Schwarz,

Frastanz