



Projektinfos

Bauherr

G. Hinteregger Bau GmbH, Bregenz

Standort

Schröcken

Fertigstellung

1996

Projektdaten

NGF 2.150,00 m², BGF 2.700,00 m²,
BRI 8.200,00 m³

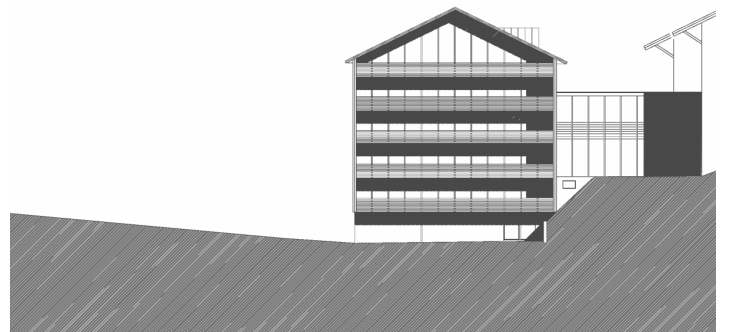
Modernes modulares Design errichtet in 8 Monaten.

25 Kleinappartements, Speisesaal, Hallenbad und Fitnessräume wurden mit einem fünfgeschossigen Trakt talseitig an den bestehenden Hotelkomplex angefügt.

Die Konstruktion ist eine Betonschotenbauweise, außen mit Holz verkleidet (Lärche sägerauh). Gut belichteter Mittelgang, großzügige Zimmer. Die an beiden Giebelseiten angefügte Schicht der Balkone ist in leichter, struktureller Holzbauweise ausgeführt.

Die traditionelle Haustypologie wird so transformiert, dass der Kulisseneffekt und die Disproportionalität der meisten Hotelbauten des internationalen Alpin-Stils vermieden wurde. Bauzeit acht Monate.





Projektbeteiligte

Projektleitung

Bmst. Wolfgang Elmenreich

Mitarbeit

Wolfgang Bilgeri

Tragwerksplanung

DI Ingo Geher, Höchst

HLS Planung

Günther Hofer, Hard

Elektroplanung

Ing. Kurt Gmeiner, Schwarzach

Bauphysik / Akustik

DI Dr. Lothar Künz ZT GmbH,
Hard

Auszeichnungen

Menschengerechtes Bauen

1998

Rechte

Text Hermann Kaufmann +
Partner GmbH, Englisch:

Bronwen Rolls

Foto Ignacio Martinez