



## Projektinfos

Bauherr  
Metzler-Holz KG, Schwarzach

Standort  
Bezau

Fertigstellung  
1995

Projektdaten  
NGF 1.800,00 m<sup>2</sup>, BGF 1.900,00 m<sup>2</sup>,  
BRI 19.800,00 m<sup>3</sup>

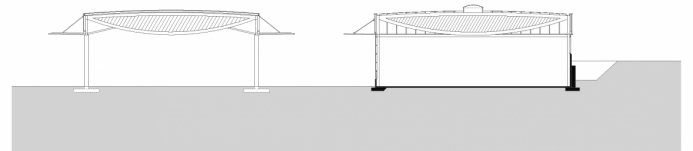
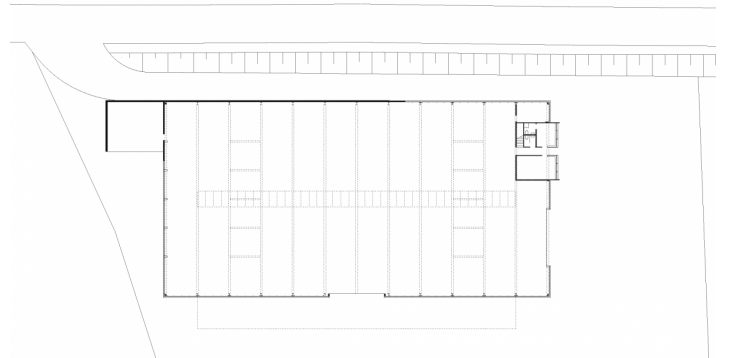
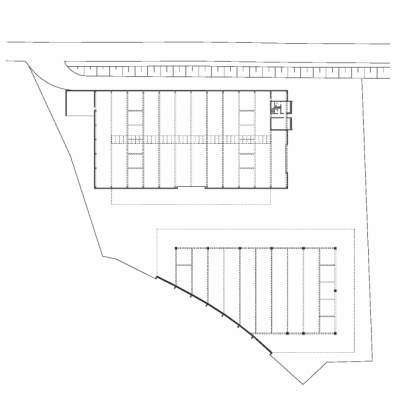
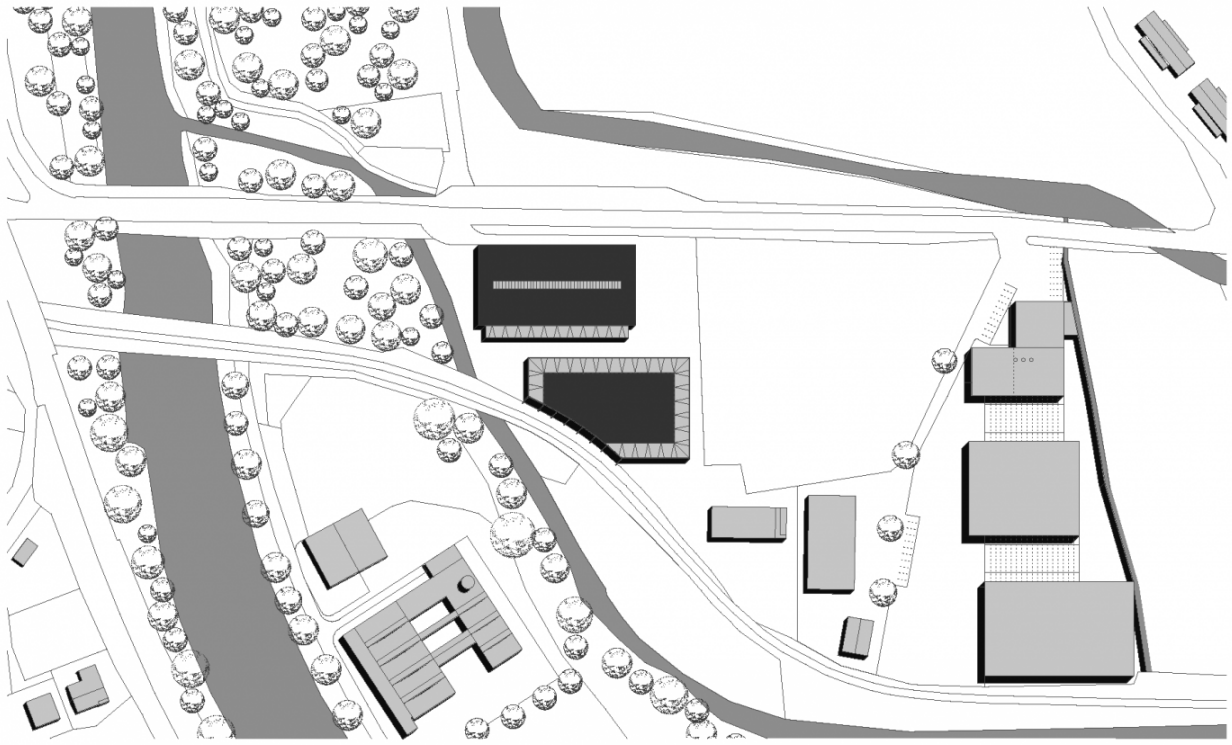
## Was ist naheliegender als eine Lagerhalle für Holz aus ebendiesem Material zu bauen?

Der Säge- und Holzhandelsbetrieb benötigte eine 30 x 60 Meter große, stützenfreie Halle zur Lagerung von getrocknetem Holz, sowie zur Lufttrocknung diverser Produkte.'

Aus der Anforderung, möglichst Massivholz für die Konstruktion ein-zusetzen, entwickelte sich die Idee eines Fischbauchträgers mit massivem Obergurt, sowie Diagonalen aus gekreuzten 30 mm Stangenbrettern und einem verleimten Untergurt als Zugband. Diese Träger liegen auf eingespannten Stahlstützen. Die Pfetten wurden gekoppelt ausgeführt, mit circa 1,5 Meter Überlappung auf den im Raster von 5 Metern gelegten Bindern.

Ein in der Konstruktionsebene angeordnetes Glasband (Klarglas mit Aluprofilen auf Holzstützen aufgeklemt) bildet eine leichten oberen Abschluss des wichtigen Bauwerks. Die darunterliegende Stülpschalung ist naturbelassen wie das gesamte Gebäude und geht im Sockel-bereich in eine offene Horizontalschalung über.





## Projektbeteiligte

### Mitarbeit

Bmst. Jürgen Hagspiel

Fachplaner

### Tragwerksplanung

DI Ingo Gehrler, Höchst

## Auszeichnungen

Holzbaupreis Vorarlberg  
1998

## Rechte

Text Hermann Kaufmann +  
Partner ZT GmbH, Englisch:  
Bronwen Rolls  
Foto Bruno Klomfar