



Projektinfos

Bauherr
Morscher Bau- und
Projektmanagement GmbH, Mellau

Standort
Krumbach

Fertigstellung
2010

Projektdaten
Haus 1+2
NGF 2.327 m², BGF 1.974 m²,
BRI 6.171 m³
Energie
1 Haus 10 kWh/m²a
2 Haus 8 kWh/m²a

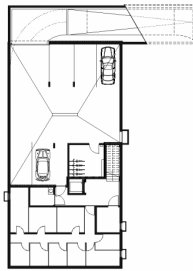
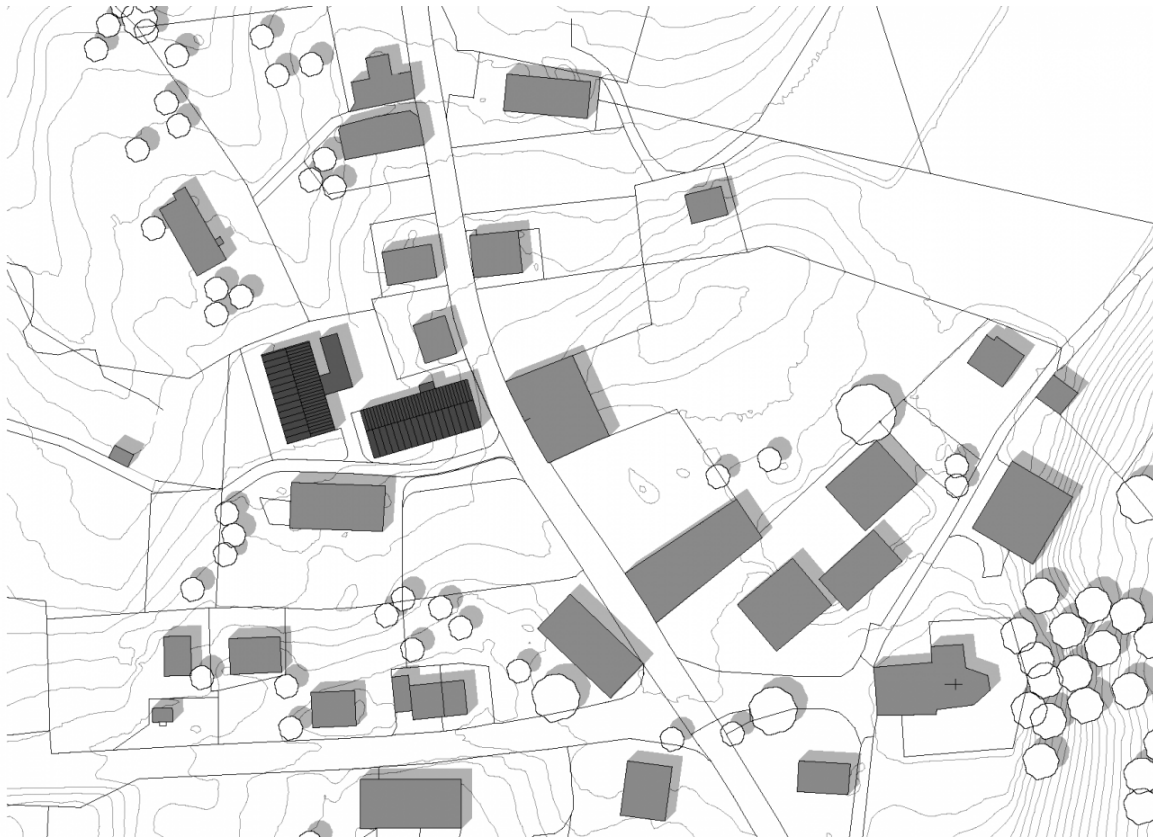
Stärkung eines energieeffizienten und nachhaltigen Dorfkerns.

Das Mehrfamilienhaus Dorf Krumbach ist ein weiterer Puzzlestein in der Zentrumsentwicklung von Krumbach. Diese begann schon vor 10 Jahren durch den Neubau des Gemeinschaftshauses, wurde fortgesetzt durch die Renovierung des alten Gemeindeamtes ebenso wie des Umbaus des Gasthauses Adler. Klare Zielsetzung der Gemeinde ist es, das Zentrum möglichst zu verdichten. Die zwei neu gebauten Mehrfamilienhäuser tragen wesentlich dazu bei und bilden eine wichtige räumliche Verdichtung des Ortskerns. Hauptinitiator dieser Entwicklung ist der derzeitige Bürgermeister Arnold Hirschbühl, der auch das Grundstück für diesen neuen Schritt beisteuerte. Die zwei neuen Gebäude nehmen Bezug in Proportion und Dimension zu dem benachbarten alten Bauernhaus und bilden mit diesem ein Ensemble innerhalb des Zentrums. Das nahe Heranrücken an die Bundesstraße erzeugt eine gewisse Torwirkung zum Kern. Beide Häuser sind mit Satteldach und einer konsequenten naturbelassenen Holzverschindelung ausgeführt. Während es sich bei dem straßenseitigen Gebäude um einen sozialen Wohnbau mit Miet- und Mietkaufwohnungen handelt, ist das rückwärtige Haus eine Eigentumswohnanlage.

»Wir haben versucht mit diesem Projekt ein Signal zu setzen. Für Nachhaltigkeit und Klimaschutz bietet der Wohnbau ungemein viel Potenzial, das es zu nützen gilt.«
Bürgermeister Arnold Hirschbühl, Krumbach

Beide Bauten sind als Passivhäuser ausgeführt, eine große Photovoltaikanlage auf der Süddachfläche des vorderen Hauses erzeugt fast dieselbe Menge an Energie in der Jahresbilanz wie von den beiden Häusern zum Unterhalt benötigt wird. Es handelt sich hier um ein bilanziertes beinahe Nullenergiegebäude. Diese Anlage stellt somit einen wichtigen Beitrag zur Verdichtung der bestehenden Ortskerne dar, ebenso ist hier ein vorbildliches Gebäude entstanden, was die Energieeffizienz also die Nachhaltigkeit anbetrifft.





Projektbeteiligte

Projektleitung

Morscher Bau- und
Projektmanagement GmbH, Mellau

Mitarbeit

DI Stefan Hiebeler
Martin Rümmele

Kostenplanung

Morscher Bau- und
Projektmanagement GmbH, Mellau

Bauleitung

Morscher Bau- und
Projektmanagement GmbH, Mellau

Tragwerksplanung

DI Ingo Gehrler, Höchst

HLS Planung

Planungsteam E-Plus GmbH,
Egg

Elektroplanung

Elektro Sutter, Krumbach

Rechte

Foto Robert Fessler
Text Englisch: Bronwen Rolls,
Hermann Kaufmann +
Partner ZT GmbH

